



Déployer le Passeport Vert au sein des territoires du littoral

Réunion de lancement du projet

Le 07 avril 2016

Qu'est ce que le Passeport Vert ?

1. Un programme international pour **développer et valoriser les destinations de tourisme durable**, signé avec le Programme des Nations Unies pour l'Environnement
2. Une reconnaissance internationale et un accompagnement dans la durée
3. Un accompagnement proposé par l'ANEL en co-pilotage avec la Loire Atlantique



Les résultats attendus pour les territoires

Pour les territoires engagés :

« Piloter et **mettre en synergie** l'ensemble des acteurs touristiques, **valoriser** l'offre responsable et **créer de la valeur économique locale** »

Le Passeport Vert permet de :

- ✓ **Engager ses acteurs** du territoire (professionnels, collectivités citoyens,...)
- ✓ Créer et soutenir une **offre touristique plus responsable**
- ✓ **Mesurer ses impacts** (eau, énergie, gaz à effets de serre, déchets, ressources, emplois,...)
- ✓ **Créer des emplois** directs et indirects
- ✓ **Communiquer et valoriser** le territoire
- ✓ **Mutualiser des outils, des projets** (veille sur les projets existant pouvant être déployés et mutualisés sur les territoires, mécanismes de financements associés)
- ✓ **Favoriser l'innovation** et promouvoir les offres touristiques associées

La Loire Atlantique : précurseur du Passeport Vert

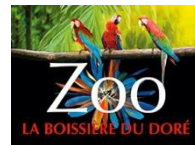
1^{er} mémorandum en 2012

1 renouvellement en 2015 pour une durée de 3ans

16 fédérations, syndicats ou Communautés de communes engagés



14 prestataires privés et une dizaine en cours d'engagement dont :



Pourquoi l'ANEL déploie le Passeport Vert ?

- 1. Aider les territoires à s'engager et à piloter leur démarche**
 - Proposer une méthodologie commune et des outils adaptés pour le Passeport Vert
 - Apporter un soutien tout au long du projet
 - Apporter de l'information et des solutions déjà déployées sur d'autres territoires
- 2. Mutualiser les moyens et les outils**
 - Développer des outils opérationnels mis à disposition des territoires
 - Assurer une relation directe avec le PNUE, l'ANEL est le signataire direct
 - Diffuser outils, démarches et projets concrets entre les territoires
- 3. Consolider l'information entre les territoires et rendre compte annuellement**
 - Comparer, consolider les informations entre territoires
 - Mettre à disposition une batterie d'indicateurs pertinents, comparables et mesurables
- 4. Communiquer l'engagement des territoires au niveau national et international**
 - Communication annuelle sur les projets et les résultats des territoires
 - Conférences nationales, internationales
 - Création de supports de communication communs

Un projet local, national et international

En local, le Territoire :

- ✓ Se forme, utilise l'outil Passeport Vert
- ✓ Construit une stratégie et plan d'action
- ✓ Coordonne l'action sur son territoire
- ✓ Bénéficie de financements locaux ou nationaux
- ✓ Communique

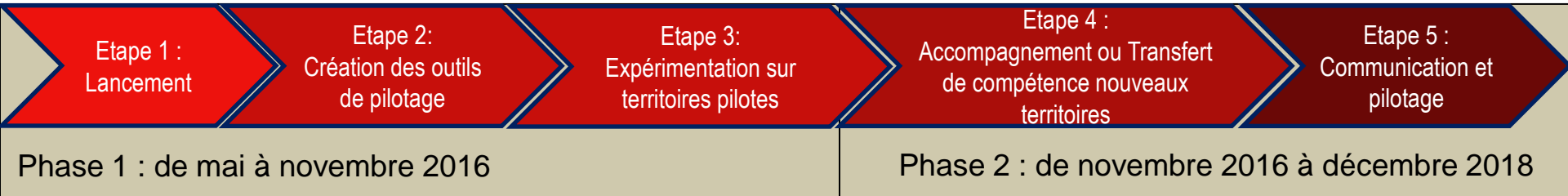
Au national, L'ANEL:

- ✓ Coordonne, valide de l'engagement des territoires
- ✓ Met à disposition les outils, la formation
- ✓ Communique
- ✓ Recherche des financements
- ✓ Veille sur les projets potentiels

A l'international, l'UNEP:

- ✓ Met en avant le Passeport Vert
- ✓ Propose des mécanismes de financement internationaux
- ✓ Délivre une reconnaissance
- ✓ Propose conférences et projets

Déroulement du projet au niveau national



2 grandes phases pour le déploiement du Passeport Vert sur les territoires :

Phase 1 : création des outils et expérimentation

- Lancement du programme : validation des territoires volontaires, réunion de lancement
- Création des outils : guide de mise en place du passeport vert décliné en plateforme en ligne et outils dédiés opérationnels
- Mise en œuvre de la méthode et des outils sur plusieurs territoires pilotes volontaires

Phase 2 : déploiement et suivi dans le temps

- Recrutement de territoires supplémentaires
- Mise à disposition des outils, formation des acteurs ou accompagnement dédié
- Communication du Passeport Vert, pilotage annuel

Les outils et les accompagnements proposés aux territoires

1. Une **plateforme en ligne** et une méthodologie

2. Une **formation des équipes** et des élus du territoire

Un processus en plusieurs étapes :

Année 1 :

1. Créer sa stratégie passeport Vert
2. Planifier les actions
3. Structurer la communication
4. Piloter dans le temps

Année suivantes :

1. Coaching régulier
2. Veille sur les financements, actions sur autres territoires, conférences internationales,...

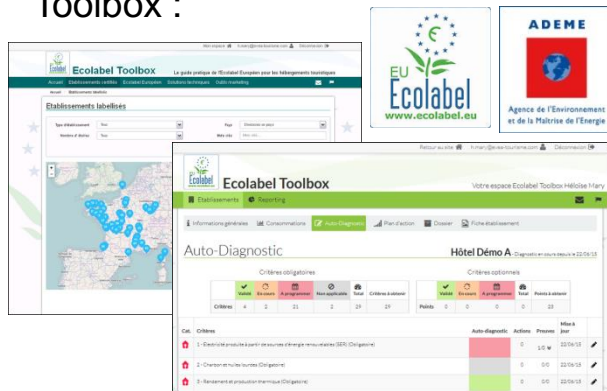
Plateforme en ligne :

Accueil commun
Interface de travail par territoire
Consolidation des données
Tableau de bord et progression
Comparaison et statistiques

Une méthodologie commune mais une latitude totale sur les actions pour les territoires
Une plateforme en ligne pour consolider les informations, simplifier le travail des territoires
Expérimentation initiale sur un territoire test

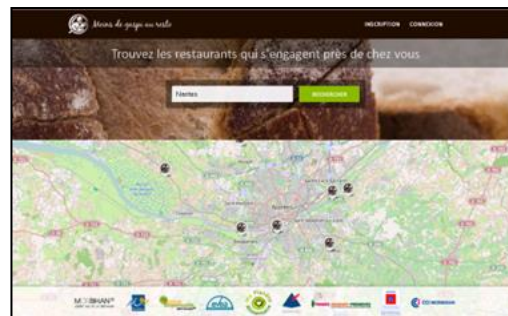
Exemple de projets pouvant être mis en œuvre et disposant de potentiels financements

Développement de l'Ecolabel Européen des hébergements touristiques avec l'ADEME et l'Ecolabel Toolbox :

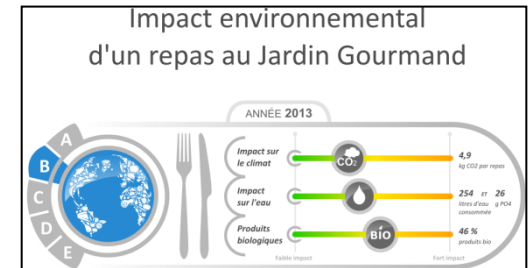


Réduction du Gaspillage alimentaire :

Outil de réduction des déchets alimentaires dans la restauration



Etiquetage environnemental des hôtels et des restaurants : Déploiement national à partir de 2016



Formations des professionnels (efficacité énergétique, déchets, eau, ...)

Accueil de congrès en lien avec le 'GREEN'



Mise en place de circuits courts



Phase 1 : candidater pour le Passeport Vert

1. Dossier à compléter pour motiver sa candidature

Points particulièrement étudiés :

- ✓ La motivation
- ✓ Les ressources humaines disponibles pour animer
- ✓ Les enjeux environnementaux, économiques, touristiques

2. Présentation du dossier au comité de pilotage

- ✓ Réunion sur le territoire ou à Paris pour analyser et discuter du projet

3. Signature du Passeport Vert

- ✓ Possibilité de conférence de presse
- ✓ Communication et valorisation en local et en national

Phase 2 : déploiement et suivi dans le temps

Comité de pilotage

ANEL, Loire Atlantique territoires engagés, partenaires (PNUE, CDC, Ministères,...)

Appui aux Territoires engagés

Communication du Passeport Vert

- Suivi semestriel
 - Validation des candidatures
 - Validation des actions de communication
 - Reporting, statistiques de l'action
-
- Formation aux outils et à la méthode
 - Chaque territoire définit son propre programme d'action
 - Accompagnement
 - Hot line
 - Mise à jour des outils, support technique
-
- Relation presse
 - Conférences
 - Actions de communication